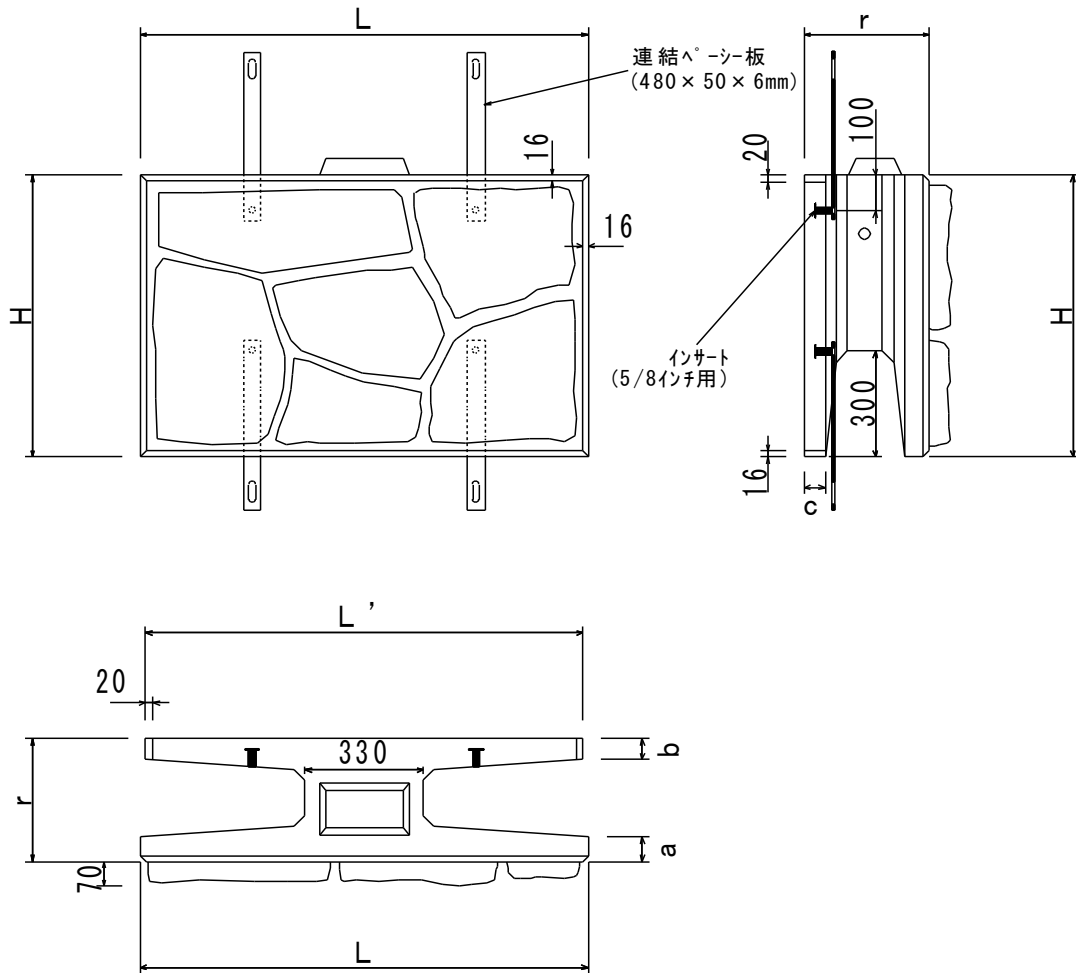


大型積みブロック 竜陣



呼び名	寸法 (mm)							質量 (kg)	中込容積 (m ³)
	H	L	r	L'	a	b	c		
35A	800	1250	350	1220	70	60	60	511	0.154
35B	800	625	350	595	70	60	60	260	0.076
35C	400	1250	350	1220	70	60	60	228	0.076
35D	400	622	350	607	70	60	60	115	0.038
35AW	800	1250	350	1220	70	60	60	506	0.154
45A	800	1250	450	1220	70	160	160	750	0.154
45B	800	625	450	595	70	160	160	380	0.076
45C	400	1250	450	1220	70	160	160	380	0.076
45D	400	622	450	607	70	160	160	190	0.038
45AW	800	1250	450	1220	70	160	160	740	0.154
50A	800	1250	500	1220	80	80	80	667	0.242
50B	800	625	500	595	80	80	80	354	0.105
50C	400	1250	500	1220	80	80	80	352	0.115
50D	400	625	500	607	80	80	80	175	0.058
50AW	800	1250	500	1220	80	80	80	660	0.242

呼び名	寸法(mm)							質量(kg)	中込容積(m ³)
	H	L	r	L'	a	b	c		
55A	800	1250	550	1220	80	130	130	780	0.242
55B	800	625	550	595	80	130	130	410	0.105
55C	400	1250	550	1220	80	130	130	410	0.115
55D	400	622	550	607	80	130	130	205	0.058
55AW	800	1250	550	1220	80	130	130	770	0.242
70A	800	1250	700	1212	80	280	280	1040	0.294
70B	800	625	700	587	80	280	280	538	0.134
70C	400	1250	700	1212	80	280	280	534	0.136
70D	400	622	700	603	80	280	280	267	0.068
70AW	800	1250	700	1212	80	280	280	1035	0.294
75A	800	1250	750	1210	80	330	330	1152	0.295
75B	800	625	750	585	80	330	330	591	0.136
75C	400	1250	750	1210	80	330	330	589	0.137
75D	400	622	750	502	80	330	330	294	0.069
75AW	800	1250	750	1210	80	330	330	1148	0.295
80A	800	1250	800	1206	80	380	380	1263	0.297
80B	800	625	800	581	80	380	380	644	0.138
80C	400	1250	800	1206	80	380	380	644	0.138
80D	400	622	800	600	80	380	380	322	0.069
80AW	800	1250	800	1206	80	380	380	1258	0.297
85A	800	1250	850	1202	80	430	430	1373	0.299
85B	800	625	850	577	80	430	430	697	0.14
85C	400	1250	850	1202	80	430	430	699	0.139
85D	400	622	850	598	80	430	430	350	0.07
85AW	800	1250	850	1202	80	430	430	1369	0.299
90A	800	1250	900	1200	80	480	480	1484	0.301
90B	800	625	900	575	80	480	480	750	0.141
90C	400	1250	900	1200	80	480	480	754	0.14
90D	400	622	900	597	80	480	480	377	0.07
90AW	800	1250	900	1200	80	480	480	1479	0.301
95A	800	1250	950	1196	80	530	530	1502	0.343
95B	800	625	950	571	80	530	530	757	0.164
95C	400	1250	950	1196	80	530	530	764	0.161
95D	400	622	950	595	80	530	530	382	0.081
95AW	800	1250	950	1196	80	530	530	1495	0.343
100A	800	1250	1000	1194	80	580	580	1608	0.347
100B	800	625	1000	569	80	580	580	810	0.166
100C	400	1250	1000	1194	80	580	580	819	0.162
100D	400	622	1000	594	80	580	580	409	0.081
100AW	800	6250	1000	1194	80	580	580	1599	0.347