

## 株式会社 大台

〒519-2427 三重県多気郡大台町上楠276-1

TEL:0598-83-2921 FAX:0598-83-2922

E-mail:oodai-n@ma.mctv.ne.jp

PT (第6931255号)

NETIS登録番号:SK-220007-A

# パネル固定時に「溶接作業」が発生しない「残存型枠」 残存型枠アントラー RSパネル工法

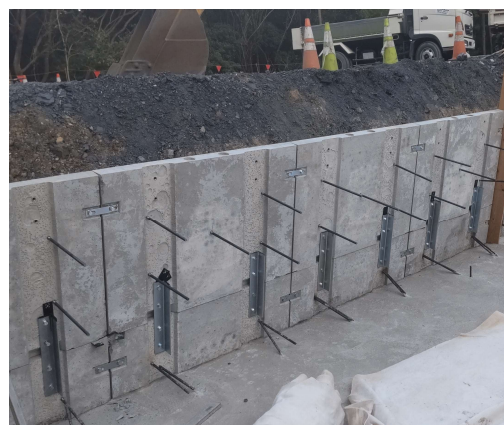
設置手間を削減できたことで「工期短縮」を実現



Rsパネル工法は、「コンクリートパネル製残存型枠」の前・背面側で、上下パネルを2~3カ所「専用固定治具」で固定して構築する工法です。Rsパネル工法を採用することで、従来の木製型枠で実施されていた型枠解体・型枠固定するサポート鉄筋の設置と溶接作業を無くし、施工性の向上と工期短縮が実現できます。さらに、型枠組立作業が不要で、鉄筋の溶接がないため、熟練技術者がいなくても施工可能な工法です。

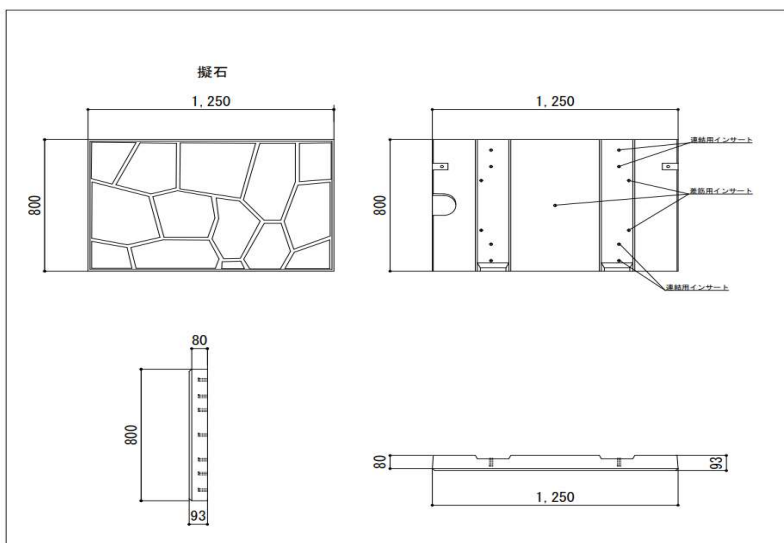
## ■ 特 徴

- パネル前・背面側で専用固定治具をボルト連結することで、サポート鉄筋が不要となり、現場溶接なしで設置できます。
  - 専用固定治具の調整だけでパネルの設置作業ができるため、施工性が向上します。
  - 専用足場の支柱が直接パネルに設置できるため、前面に足場材（単管等）の組立て不要です。
  - 曲線部でパネル間の隙間が現場打コンクリート構造となる部分は、パネルに設置しているボルト穴を利用して専用固定治具等で「コンパネ」が固定できるため、セパレータ等は不要です。
  - パネル背面にサポート鉄筋が無いいため、生コン打設時等の施工性と安全性が向上します。
- ※打設高さ750以上の場合には、サポート鉄筋が必要となります。



## ■RSパネルの製品規格

●800\*1250\*80 (重量 182kg)



### 製品写真



擬石・滑面での施工が可能

### 背面



D13-L350の直筋をパネルに設置



φ6mmのフック筋を設置

※定着鉄筋は、構造物によって違ってくる場合があります。

### 連結金具

#### 背面用



#### 前面用



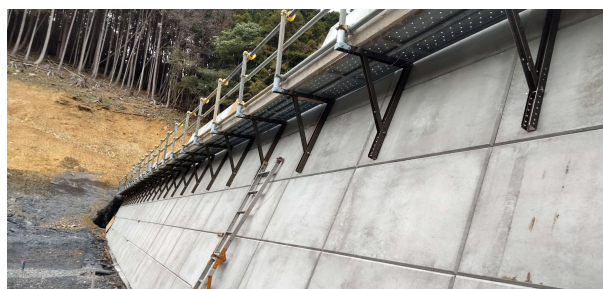
専用連結金具をボルト固定することで、容易に施工できます。

### ●専用基礎アングル



1段目のパネルを固定するために、法壁勾配に合わせた埋設金具を使用できます。

### ●専用足場 (アルワーク) ((株)ホーシン製品)



- ・専用固定治具を固定する時に利用したボルト穴を使ってパネルに直接設置できます。
- ・専用足場は、貸し出しが可能です。

◆ 開発元 ◆

**松井建材有限会社**

MATSUI 〒785-0161

高知県須崎市浦ノ内西分字菅の浜69-3

TEL.0889-49-0109 FAX.0889-49-0017

E-mail matui.k@ec3.technowave.ne.jp

URL <https://matsui-k.com/>



### <連絡先>

**株式会社 大台**

〒519-2427 三重県多気郡大台町上楠276-1

TEL:0598-83-2921 FAX:0598-83-2922

E-mail:oodai-n@ma.mctv.ne.jp