



【三重県リサイクル認定製品】

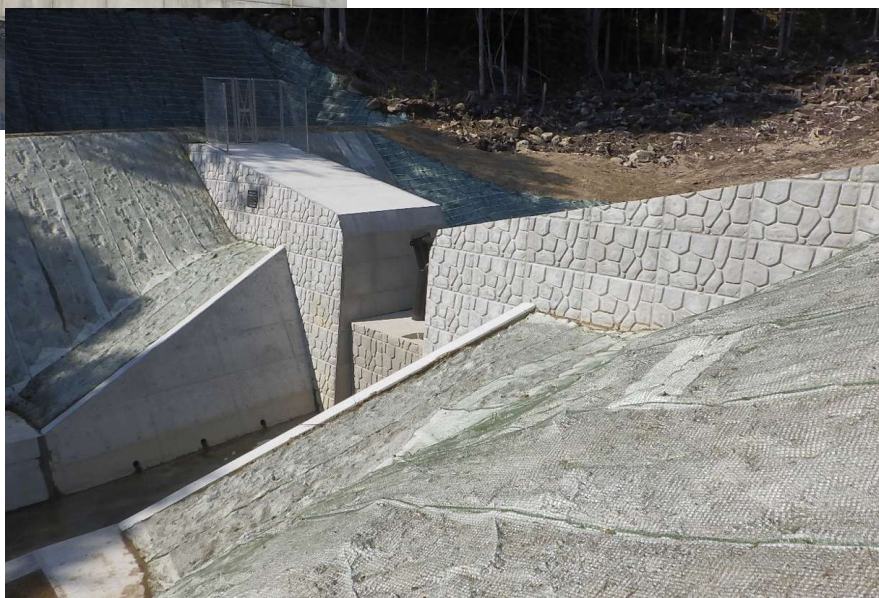
PT (第6931255号)

NETIS登録番号 : SK-220007-A

パネル固定時に「溶接作業」が発生しない「残存型枠」

残存型枠 RSパネル工法

設置手間を削減できたことで「工期短縮」を実現



株式会社 大台

RSパネル工法 特徴

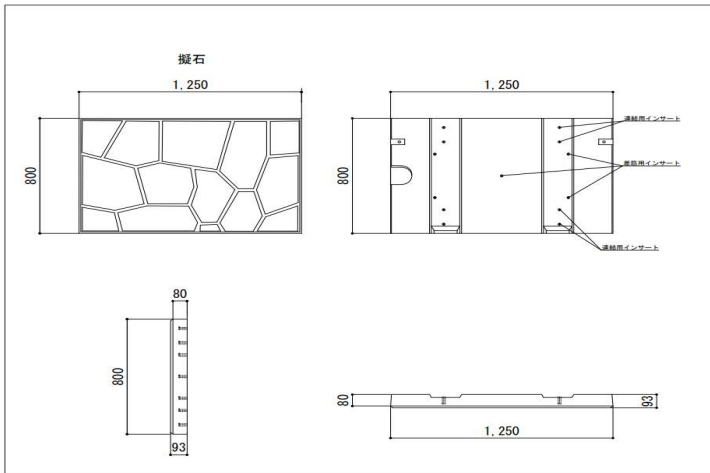
- ・パネル前・背面で専用固定治具をボルト連結することで、サポート鉄筋が不要となり、現場溶接なしで設置できます。
- ・専用固定治具の調整だけでパネルの設置作業ができるため、施工性が向上します。
- ・専用足場の支柱が直接パネルに設置できるため、前面に足場材(単管等)の組立て不要です。
- ・曲線部でパネル間の隙間が現場打コンクリート構造となる部分は、パネルに設置しているボルト穴を利用して専用固定治具等で「コンパネ」が固定できるため、セパレーター等は不要です。
- ・パネル背面にサポート鉄筋が無いため、生コン打設時等の施工性と安全性が向上します。

※打設高さ750以上の場合には、サポート鉄筋が必要となります。



RSパネル 製品規格

●800×1250×80 (重量182kg)



擬石・滑面での施工が可能



背面



D13-L350の直筋をパネルに設置



φ6mmのフック筋を設置

※定着鉄筋は、構造物によって違ってくる場合があります。

製品部材

◆連結金具（付属品）

背面用



専用連結金具をボルト固定することで、容易に施工できます。

背面連結金具 施工事例



前面用



前面連結金具 施工事例



施工方法

①専用アングル等を使用し、1段目のパネルを固定する



②1段目に上下連結プレートを装着し2段目パネルを施工する



③打設リフトが高い場合はボルト鉄筋にて固定する



④専用足場使用の場合には前面ボルト固定穴を使用する



- ・専用足場（アルワーク）はリース製品です。
- ・専用固定治具を固定する時に利用したボルト穴を使ってパネルに直接設置できます。

製品施工事例

◆重力式擁壁



- ・鳥羽河内（鳥羽河内ダム）残土処分地整備工事
（志摩建設事務所管内）
- ・庄川 機能強化・老朽化対策工事（一疋洞）
（飛騨農林事務所管内）
- ・馬富溜池地区県営ため池整備 堤体その3工事
（四日市農林事務所管内）
- ・大台宮川線法面修繕工事（松阪建設事務所管内）

◆谷止工



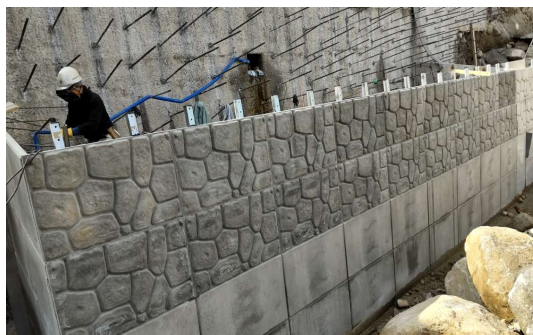
- ・木曾川水系肱江川砂防工事（桑名建設事務所管内）
- ・朝明水系田光川砂防堰堤メンテナンスほか工事（四日市建設事務所管内）
- ・船津川水系在ノ上北谷砂防工事（尾鷲建設事務所管内）
- ・その他水系林の谷東砂防工事（尾鷲建設事務所管内）
- ・三滝川水系かや落し谷砂防工事（四日市建設事務所管内）
- ・雲出川水系笠上川砂防工事（津建設事務所管内）
- ・八十川水系長柄川支線1砂防工事（尾鷲建設事務所管内）

施工写真

◆砂防



◆打継



◆擁壁



◆擁壁



RSパネル 設置歩掛

10m2当り

名称	単位	規格	数量
RSパネル	枚		10
土木一般世話役	人		0.30
特殊作業員	人		0.60
普通作業員	人		0.60
ラフタクレーン賃料	日	油圧式伸縮ﾌﾞｰﾂ型16t吊り	0.30
諸経費	%		10

<連絡先>

株式会社 大台

〒519-2427 三重県多気郡大台町上楠276-1

TEL:0598-83-2921 FAX:0598-83-2922

E-mail:oodai-n@ma.mctv.ne.jp