

ブロックダム（無人化施工対応）

ビーハイブ



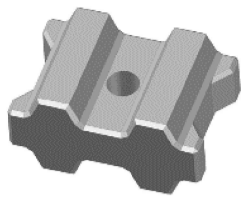
技研興業株式会社

近畿中四国営業所

〒780-0863 高知県高知市与力町2番21号(司ビル)

TEL : 088-872-4391

FAX : 088-822-6536



ビーハイブ施工実績



桜島 鹿児島県



御嶽山 長野県



九折瀬溪流 熊本県



南谷 滋賀県

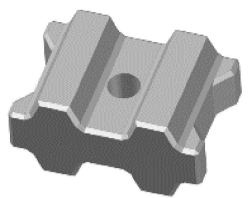


荒砥沢 宮城県



雲川 福井県





赤谷川 1号土砂止堤

工事名：赤谷緊急復旧工事

発注者：筑後川河川事務所

施工場所：福岡県朝倉市杷木 地内

施工年度：平成29年度




平成30年7月豪雨の概要（国土交通省HPより）



1号土砂止め工（堆積深さ：約2.5m）

H29.12完成




H30.7.4撮影




2号土砂止め工（堆積深さ：約2.6m）

H29.12完成



H30.7.4撮影





乙石遊砂地（堆積深さ：約3.5m）

H30.3.30完成



H30.7.4撮影





施設名	捕捉土量
1号土砂止め工	約 5,000 m ³
2号土砂止め工	約 4,500 m ³
乙石遊砂地	約 7,000 m ³
合計	約 16,500 m³



赤谷川流域における土砂捕捉状況①（応急復旧）

昨年7月の九州北部豪雨で甚大な災害のあった赤谷川流域では、山腹の崩壊地に多くの不安定土砂が残っており、今後の2次流出に伴う河道埋塞を防止するため、土砂止工、遊砂地等を設置しましたが、7月の出水で約4万6千m³の流出土砂を捕捉しました。

● 1号土砂止工


土砂捕捉量

- ・ 台風7号通過後：約5,000m³
- ・ 本出水後：約12,000m³

合計 約17,000m³を捕捉する効果を発揮

↓ 上空からの様子


本出水後（H30.7.7撮影）




約 500m 堆積

【へり位置】福岡県朝倉市
【撮影位置】1号土砂止め工


完成時（H29.12末撮影）

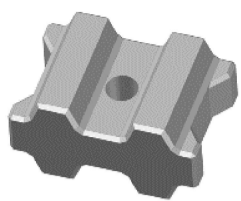


台風7号通過後（H30.7.4撮影）



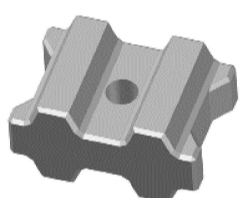
本出水後（H30.7.7撮影）





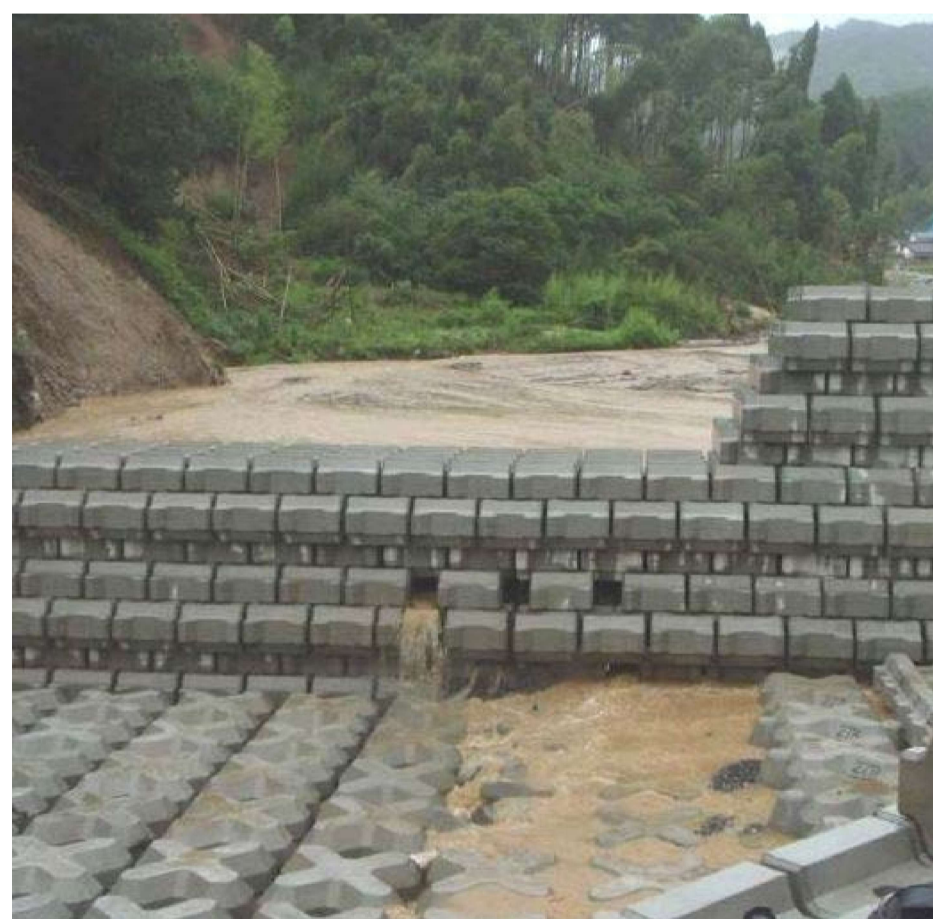
赤谷川2号土砂止堤

工事名：赤谷緊急復旧工事
発注者：筑後川河川事務所
施工場所：福岡県朝倉市杷木 地内
施工年度：平成29年度



乙石遊砂地

工事名：赤谷緊急復旧工事
発注者：筑後川河川事務所
施工場所：福岡県朝倉市杷木 地内
施工年度：平成29年度



平成30年7月豪雨の概要（国土交通省HPより）

赤谷川流域における土砂捕捉状況②（応急復旧）

● 2号土砂止工

土砂捕捉量

- ・ 台風7号通過後：約4,500m³
- ・ 本出水後：約7,500m³

合計 約12,000m³を捕捉する効果を発揮

↓ 上空からの様子



赤谷川流域における土砂捕捉状況③（応急復旧）

● 乙石川遊砂地

土砂捕捉量

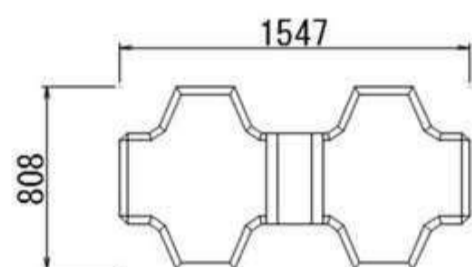
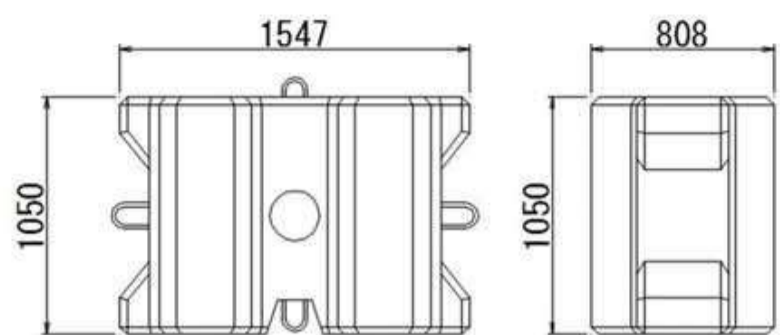
- ・ 台風7号通過後：約7,000m³
- ・ 本出水後：約7,000m³

合計 約14,000m³を捕捉する効果を発揮

↓ 上空からの様子

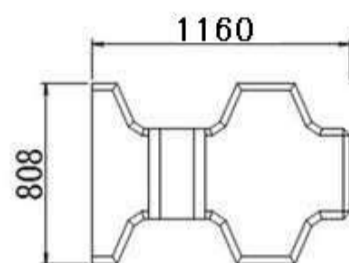
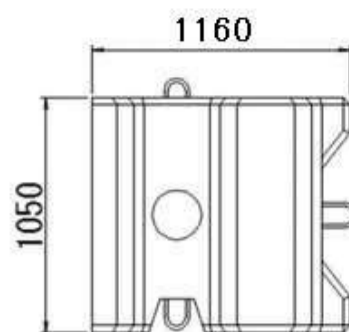


○ 2トン 標準形



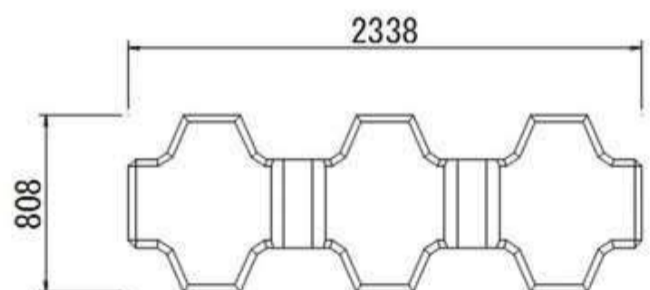
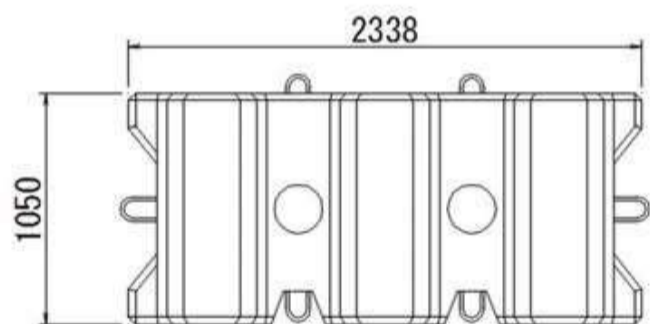
体積:0.859m³
質量:1.976t
型枠:5.96 m²

○ 2トン 0.75L形



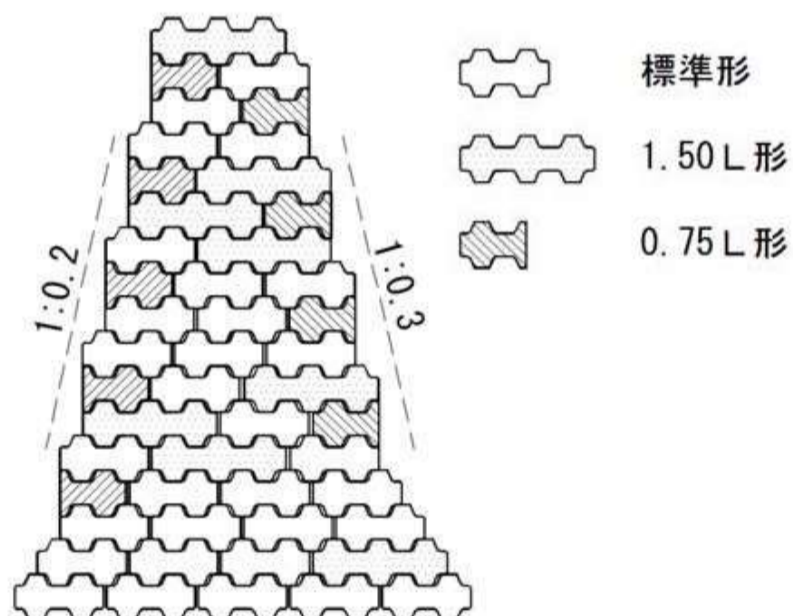
体積:0.648 m³
質量:1.490 t
型枠:5.24 m²

○ 2トン 1.50L形



体積:1.312m³
質量:3.018t
型枠:8.83 m²

○ ブロック積上げ例



◎ 製品の特徴

- ・ 堤体構造がフレキシブルであるため、地盤の変形に追随できます。
- ・ 積み上げた部分から、堤体の機能が発現します。
- ・ 単純な据付作業の繰り返しで施工出来ることから、現地作業の時間短縮が可能です。
- ・ 無人化施工に対応しております。
- ・ 2トン形以外にも多くの規格を取りそろえています。ご検討の際にはご相談ください。